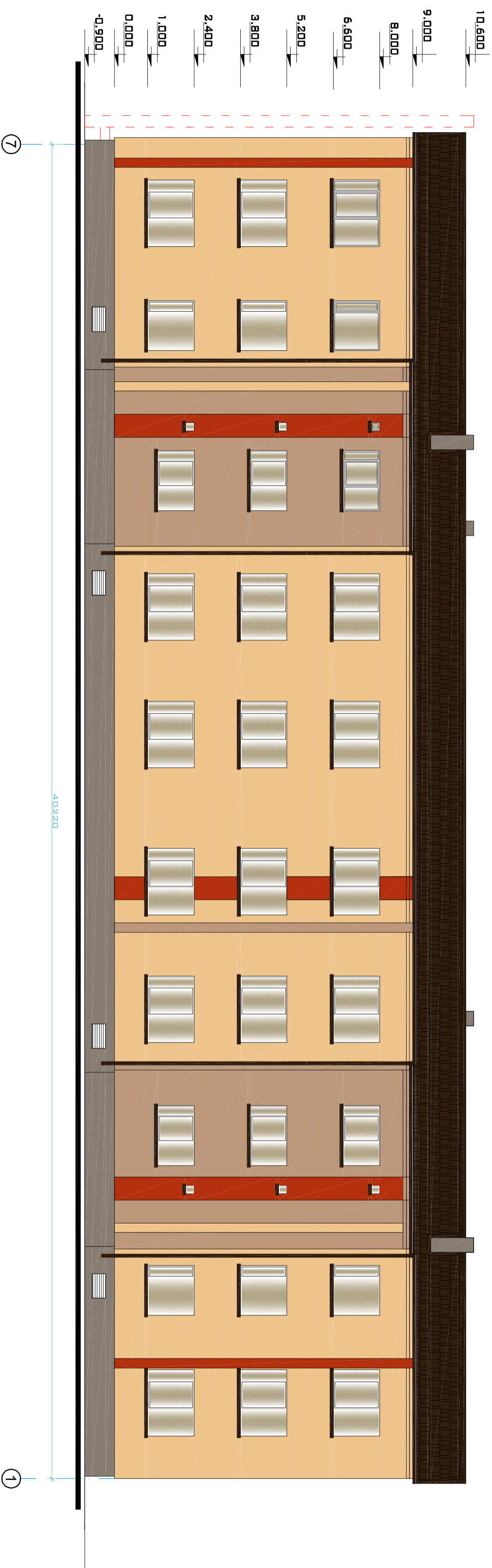


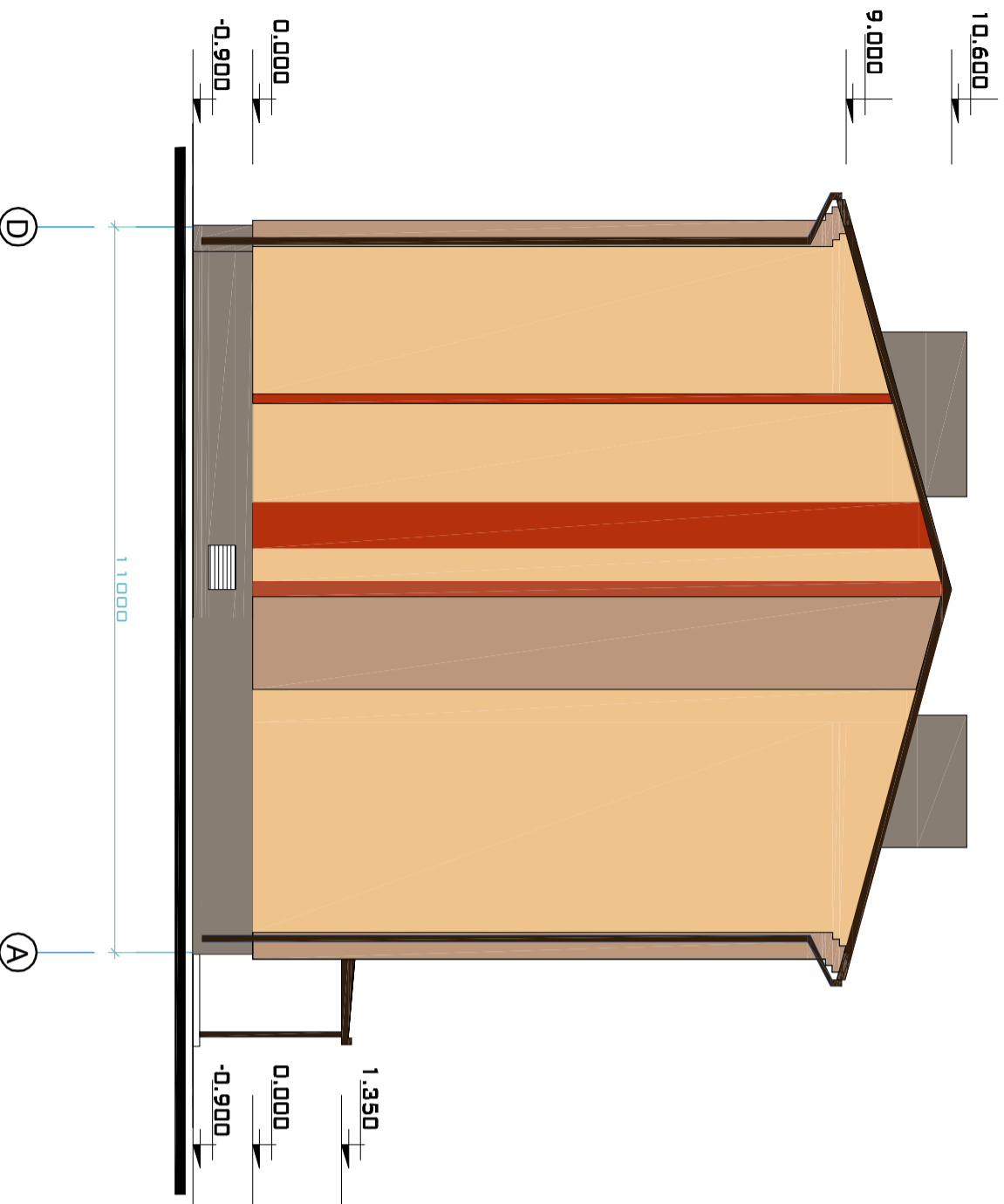
FASĀDE ASIS 7-1

1:100








FASĀDE ASIS D-A

1:100



FASĀŽU KRĀSU PASE UN FASĀŽU APDĀRES MATERIĀLI:

	Fasādes struktūrapmetums (Baumit KISS 3141)		Fasādes struktūrapmetums (Baumit SWEET 3139)		Tumši brūns skārds (skārda detaļas, RR 32)
	Fasādes struktūrapmetums (Baumit TRADITION 3105)		Cokola apmetums (NCS S 4005-Y50R)		

Vispārējās piezīmes un norādījumi:

1. Par nosacīti atzīmēti 0,000 pieņemts cokola augšējais līmenis.
2. Augstuma atzīmes doles metros.
3. Pagrabstāva logi tiek atzīmēti un to vieta izveidotas restas ventilācijas līkās.
4. Logu un durvju eksplikāciju skatīt lapā AR-8.

Projektējis: SIA "ASPECTUS" K.Valdemāra iela 151-100, Rīga LV-1013 Tel.: +371 26133433 Rēķi Nr.: 4002086667		Objekta nosaukums:	
Pasūtītājs: SIA "Ozonieku KSDU", Kastāņu iela 2, Ozolnēki, ozolnēku novads		Daudzdzīvokļu dzīvojamā māja	
Projekta vadītājs: J.Graudulis		Cenais pag. -Lidpurnas novs, Saules iela 1	
Galv. arh.: J. Graudulis		Valstsdrada ieviešana	
Izstrādājis: J. Graudulis		Rasējuma nosaukums:	
		Fasāde 7-1 : Fasāde D-A	
		Lapa: 4	
		Mērogs: 1:100	